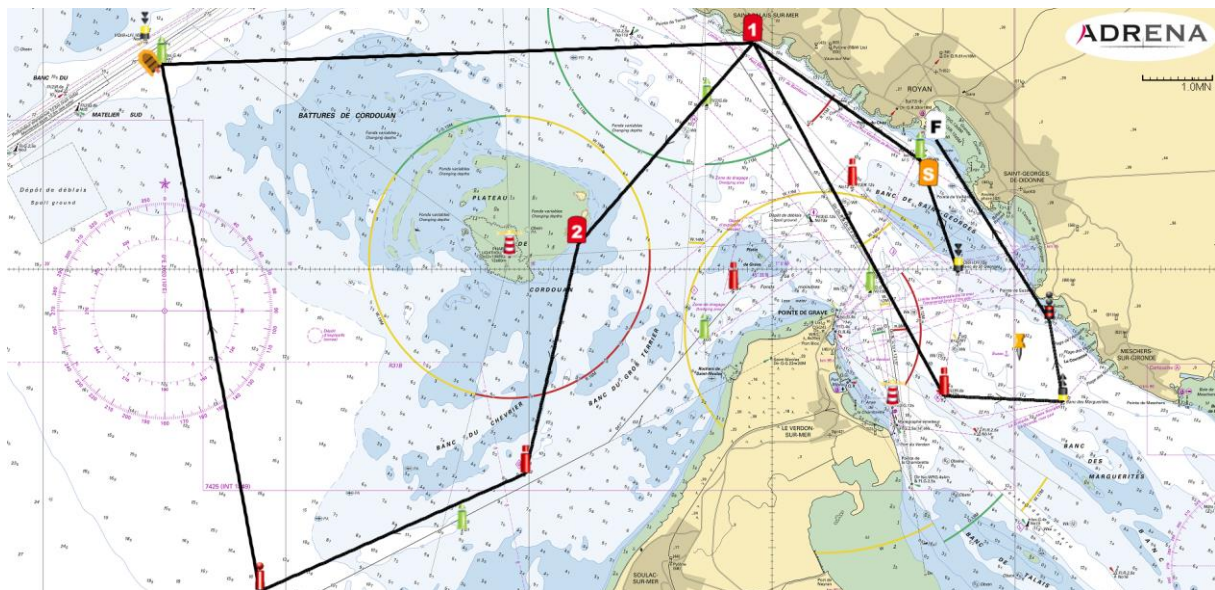


Note DC#13 –Raid Côtier Royan

Parcours côtier Royan - 45NM				
1	Départ Royan			
2	Card S Banc St Georges	Contourner	Trib,	45°34,960 N 001°01,180 W
3	Lat Tb R1 Royan	Contourner	Bab,	45°36,570 N 001°01,960 W
4	Gonflable Rouge St Palais	Contourner	Bab,	45°38,250 N 001°05,390 W
5	Gonflable Rouge Cordouan	Contourner	Bab,	45°35,355 N 001°09,000 W
6*	Lat Bd G2	Contourner	Trib,	45°32,065 N 001°10,080 W
7*	Eaux Saines Soulac	Contourner	Trib,	45°30,375 N 001°15,545 W
8*	Lat TB N°7	Contourner	Trib,	45°37,940 N 001°17,560 W
9*	Gonflable Rouge St Palais	Contourner	Trib,	45°38,250 N 001°05,390 W
10*	Lat Bb 12 a	Contourner	Bab,	45°33,180 N 001°01,470 W
11*	Card N Banc des Marguerites	Contourner	Bab,	45°33,100 N 000°59,020 W
12*	Danger Isolé Suzac	Contourner	Bab,	45°34,270 N 000°59,300 W
13	Arrivée Royan			45°36,860 N 001°01,630 W

Les coordonnées approximatives des marques de parcours sont données en WGS84



Si un bateau du comité de course est positionné et arbore

- Un pavillon O à une des marques marquées par un astérisque : Il forme une porte. Dans ce cas les bateaux doivent passer entre la marque et le bateau arborant le pavillon O selon la RCV 28.2. et rejoindre directement la ligne d'arrivée
- Un pavillon C à la marque 6 « Lat Bd G2 », il signifie que la marque 7 « Eaux Saines Soulac » est supprimée, rejoignez la marque 8 « Lat TB N°7 » et continuez le parcours
- Un pavillon C à la marque 7 « Eaux Saines Soulac », il signifie que la marque 8 « Lat TB N°7 » est supprimée, **rejoignez la marque 5 « Gonflable Rouge Cordouan » en la laissant à tribord**, puis la marque 9« Gonflable Rouge St Palais» et continuez le parcours



- Un pavillon D à la marque 6 « Lat Bd G2 », signifie que les marques 7 « Eaux Saines Soulac » et 8 « Lat TB N°7 » sont supprimées, **rejoignez la marque 5 « Gonflable Rouge Cordouan » en la laissant à tribord**, puis la marque 9« Gonflable Rouge St Palais» et continuez le parcours