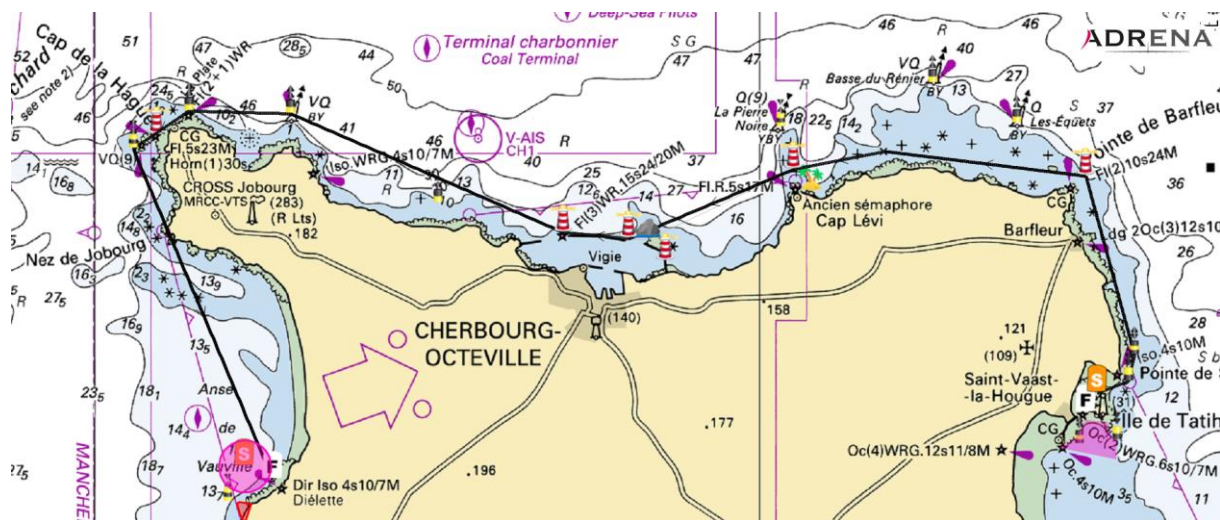


## Note DC#8 – Ralliement St Vaast La Hougue - Diélette

Les coordonnées approximatives des marques de parcours sont données en WGS84



St Vaast/Diélette - 47 NM				
1	Départ St Vaast			49°35,755 N 001°14,746 W
2	Card S Le Vitequet	Contourner	Bab,	49°36,100 N 001°13,360 W
3	Card Est Dranguet	Contourner	Bab,	49°36,870 N 001°13,070 W
4	Cherbourg-Fort de l'Est	Contourner	Trib,	49°40,275 N 001°35,920 W
5	Cherbourg-Fort de l'Ouest	Contourner	Trib,	49°40,450 N 001°38,865 W
6*	Card W La Foraine (Pointage)	Contourner	Bab,	49°42,900 N 001°58,315 W
7	Arrivée Dielette			49°33,240 N 001°52,015 W

La marque d'arrivée sera soit une bouée à damier marquée « Finish » soit une bouée Noire