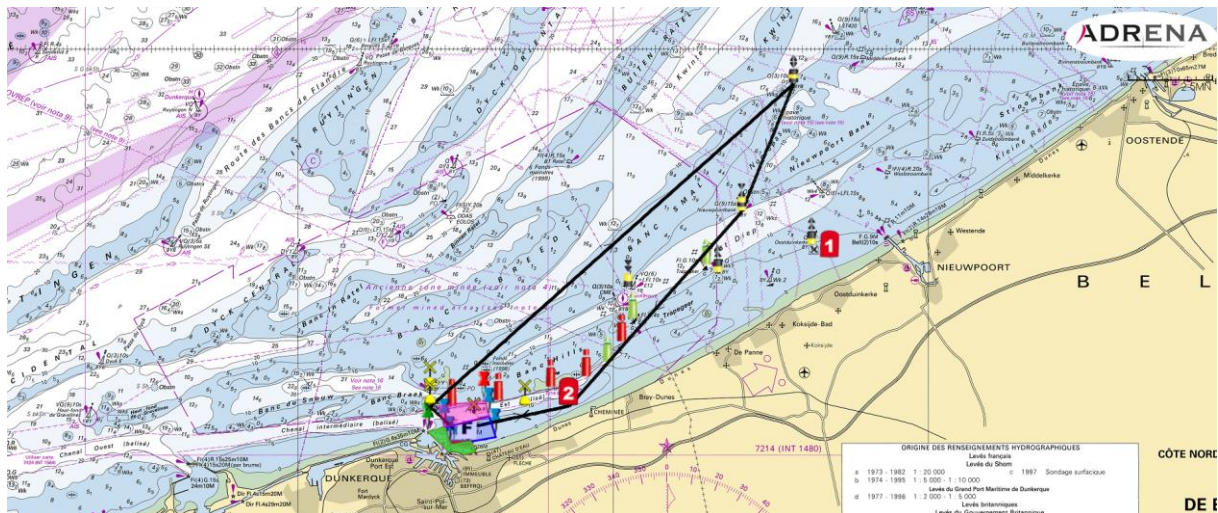


Note DC#4 – Raid côtier Dunkerque

Les coordonnées approximatives des marques de parcours sont données en WGS84

Raid côtier Dunkerque - 37 NM				
1	Start DK			
2	Marque Spéciale Sirène	Contourner	Trib,	51°04,330 N 002°21,270 E
3	Card E D1	Contourner	Trib,	51°13,955 N 002°38,570 E
4*	Card W Nieuwpoortbank	Contourner	Trib,	51°10,141 N 002°36,090 E
5	Act 1-DK-Gonflable Rouge Bray Dunes	Contourner	Trib,	51°04,360 N 002°27,900 E
6*	Act 1-DK- Marque Spéciale Sile 0	Contourner	Bab,	51°03,750 N 002°23,365 E
7	Act 1-DK-Gonflable Rouge Bray Dunes	Contourner	Trib,	51°04,360 N 002°27,900 E
8	Act 1-DK- Marque Spéciale Sile 0	Contourner	Trib,	51°03,750 N 002°23,365 E
9	Finish Dunkerque			51°03,323 N 002°23,029 E



Si un bateau du comité de course est mouillé et arbore un pavillon O à une des marques marquées par un astérisque : Il forme une porte. Dans ce cas les bateaux doivent passer entre la marque et le bateau arborant le pavillon O selon la RCV 28.2. et rejoindre directement la ligne d'arrivée

Le président du CC

Véronique Aulnette

Le Directeur de course

Christophe Gaumont