

Note DC#12 –Parcours de ralliement Chatelaillon/Royan

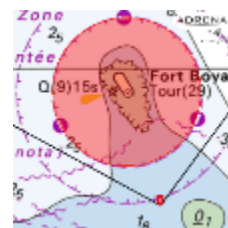
Ralliement Chatelaillon-Royan - 57 NM				
1	Départ Chatelaillon			
2	Gonflable Rouge Fort Boyard	Contourner	Trib,	45°59,800 N 001°12,760 W
3	Antioche	Contourner	Bab,	46°03,930 N 001°23,720 W
4	Phare de Chassiron	Contourner	Bab,	46°02,840 N 001°25,590 W
5	Card S N° 6	Contourner	Bab,	45°38,290 N 001°17,910 W
6*	Lat TB N°7	Contourner	Bab,	45°37,940 N 001°17,560 W
7	Lat Bd G2	Contourner	Bab,	45°32,065 N 001°10,080 W
8*	Lat Bd 12	Contourner	Trib,	45°36,185 N 001°03,350 W
9	Lat Tb R1 Royan	Contourner	Bab,	45°36,570 N 001°01,960 W
10	Arrivée Royan			45°36,860 N 001°01,630 W

Les coordonnées approximatives des marques de parcours sont données en WGS84



ZI de Fort Boyard

- Cercle GPS de 200m de diamètre
- Centré autour de la position 45°59,960N//001°12,827W



ZI Cultures marines Saumonards			
1	Card N Cultures Marines Oléron	46°01,195 N	001°16,695 W
2	Card E Cultures Marines Oléron	45°59,860 N	001°14,760 W
3	Card S Cultures Marines Oléron	45°59,695 N	001°14,960 W
4	Card W Cultures Marines Oléron	46°00,420 N	001°17,770 W



- Si le comité de course arbore un pavillon C à la marque 6 « Lat Tb 7 », il signifie :
 - Les marques 7 « Lat Bd G2 » et 8 « Lat Bd 12 » sont supprimées, rejoignez directement la marque 9 « Lat Tb R1 Royan », puis la ligne d'arrivée

Le président du CC
Véronique Aulnette

Le Directeur de course
Christophe Gaumont