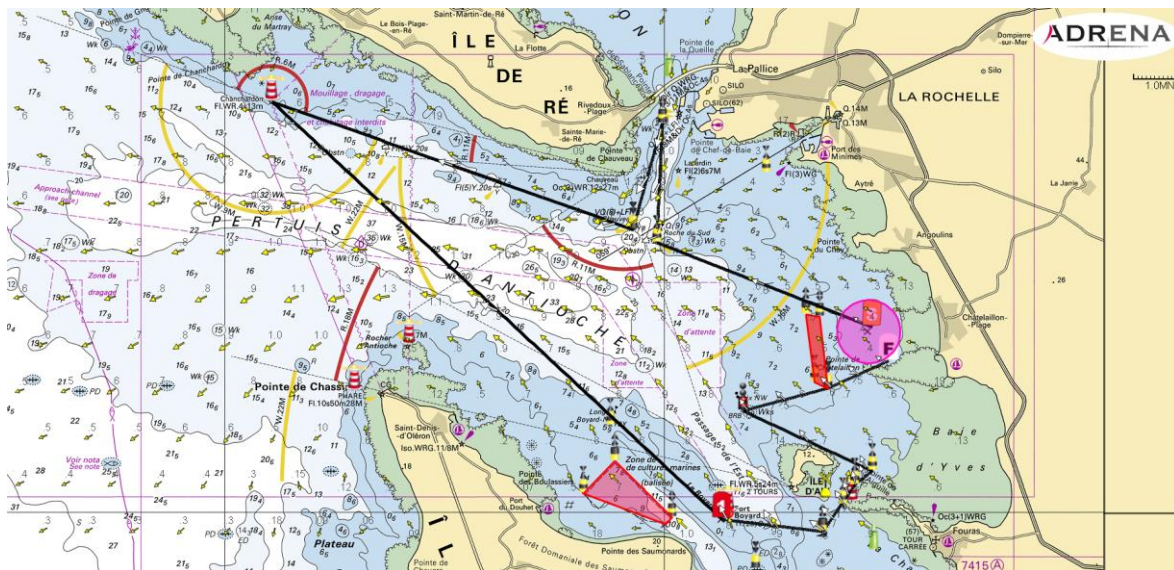


Note DC#10 –Raid côtier Chatelaillon

Raid Côtier Chatelaillon - 46 NM				
1	Départ Chatelaillon			
2	Card W Roche du Sud	Contourner	Trib,	46°06,370 N 001°15,275 W
3	Card E Marie Anne	Contourner	Bab,	46°09,190 N 001°15,080 W
4*	Card S Chauveau	Contourner	Trib,	46°06,680 N 001°16,090 W
5	Chanchardon	Contourner	Bab,	46°09,670 N 001°28,400 W
6*	Gonflable Rouge Fort Boyard	Contourner	Bab,	45°59,810 N 001°13,040 W
7	Card N Les Palles	Contourner	Bab,	45°59,525 N 001°09,605 W
8	Card W Le Chiron	Laisser	Trib,	46°00,165 N 001°08,915 W
9*	Card W La Fumée	Contourner	Trib,	46°00,625 N 001°08,520 W
10*	Card W Fouras	Contourner	Bab,	46°00,960 N 001°07,920 W
11	Danger Isolé Aix NW	Contourner	Trib,	46°02,385 N 001°12,335 W
12	Card S Cultures Marines Chatelaillon	Contourner	Bab,	46°02,920 N 001°09,430 W
13	Arrivée Chatelaillon			46°03,570 N 001°07,350 W

Les coordonnées approximatives des marques de parcours sont données en WGS84



ZI de Fort Boyard

- Cercle GPS de 200m de diamètre
- Centré autour de la position 45°59,960N//001°12,827W



ZI Cultures marines Saumonnards		
1	Card N Cultures Marines Oléron	46°01,195 N 001°16,695 W
2	Card E Cultures Marines Oléron	45°59,860 N 001°14,760 W
3	Card S Cultures Marines Oléron	45°59,695 N 001°14,960 W
4	Card W Cultures Marines Oléron	46°00,420 N 001°17,770 W





- Si un bateau du comité de course est mouillé et arbore un pavillon O à une des marques marquées par un astérisque : Il forme une porte. Dans ce cas les bateaux doivent passer entre la marque et le bateau arborant le pavillon O selon la RCV 28.2. et rejoindre directement la ligne d'arrivée
- Si le comité de course arbore un pavillon C à la marque 4 Chauveau, il signifie :
 - La marque 5 Chanchardon est supprimée,
 - Rejoignez directement la marque 6 Gonflable Rouge Fort Boyard et continuez le parcours
- Si le comité de course arbore un pavillon C à la marque 6 Gonflable Rouge Fort Boyard, il signifie :
 - Les marques 7, 8, 9 et 10 sont supprimées
 - Rejoignez directement la marque 11 Danger Isolé Aix NW et continuez le parcours

Le président du CC

Véronique Aulnette

Le Directeur de course

Christophe Gaumont