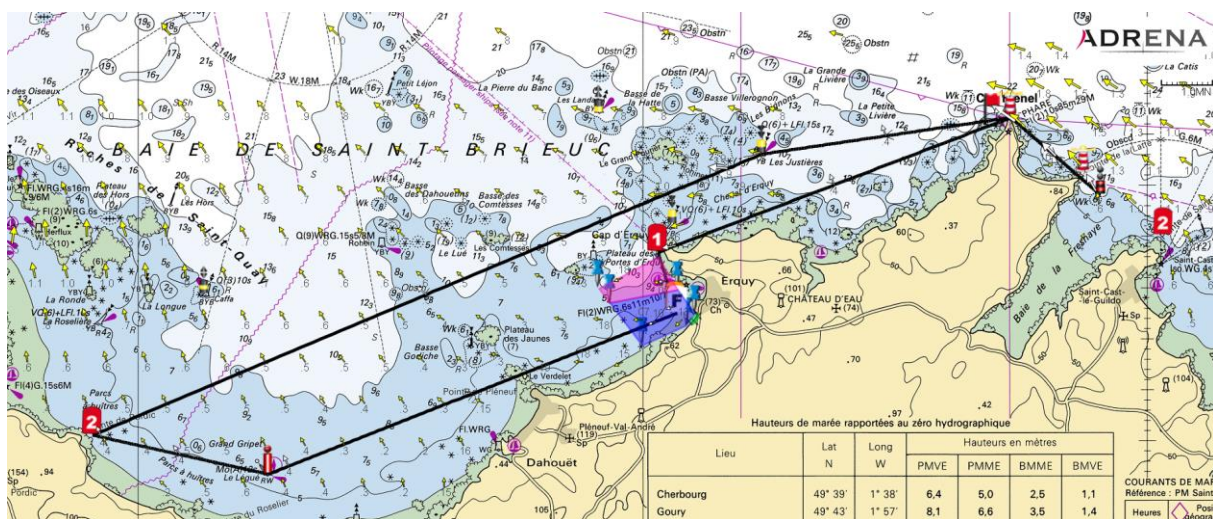


Note DC#10 –Raid côtier Erquy

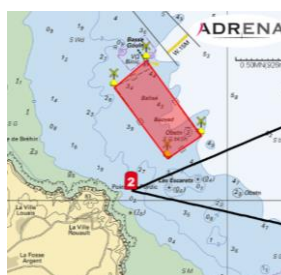
Raid Côtier Erquy - 44 NM				
1	Départ Erquy			
2	Gonflable Rouge Erquy	Contourner	Trib,	48°38,679 N 002°29,568 W
3	Cap Fréhel	Contourner	Trib,	48°41,320 N 002°19,080 W
4*	Danger Isolé Laplace	Contourner	Bab,	48°39,804 N 002°16,420 W
5	Cap Fréhel	Contourner	Bab,	48°41,320 N 002°19,080 W
6*	Card S Les Justières	Contourner	Bab,	48°40,600 N 002°26,500 W
7*	Gonflable Rouge Pordic	Contourner	Bab,	48°35,090 N 002°46,380 W
8*	Eaux Saines Le Legue	Contourner	Bab,	48°34,325 N 002°41,170 W
9	Arrivée Erquy			48°37,480 N 002°29,005 W

Les coordonnées approximatives des marques de parcours sont données en WGS84



Zone Interdite Mytilicole Binic

Zone Interdite Binic		
1	card N Binic	48°36,30 N 002°46,20 W
2	Spéciale SE Binic	48°35,60 N 002°45,40 W
3	Spéciale SW Binic	48°35,40 N 002°45,905 W
4	Spéciale W Binic	48°36,10 N 002°46,60 W



-
- Si un bateau du comité de course est mouillé et arbore un pavillon O à une des marques marquées par un astérisque : Il forme une porte. Dans ce cas les bateaux doivent passer entre la marque et le bateau arborant le pavillon O selon la RCV 28.2. et rejoindre directement la ligne d'arrivée
- Si le comité de course arbore un pavillon C à la marque 6 Card S Les Justières, il signifie
 - La marque 7 Gonflable Rouge Pordic supprimée,
 - Rejoignez directement la marque 8 Eaux Saines Le Légue

Le président du CC

Véronique Aulnette

Le Directeur de course

Christophe Gaumont