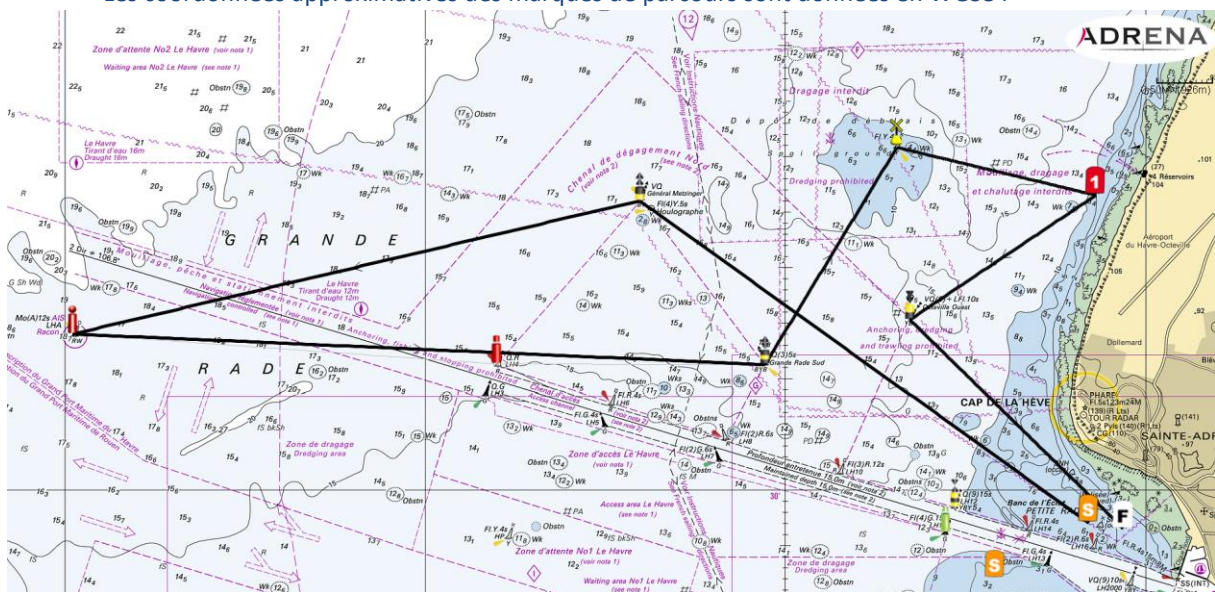


Note DC#5 – Modification du programme et Raid côtier Le Havre

- Briefing : 12h30
- Mise à l'eau **13h00**
- Départ 14h00
- Remise des prix 19h00

Raid côtier Le Havre - 26 NM				
1	Start LH			
2	Card Nord GI Metzinger	Contourner	Bab,	49°32,600 N 000°02,030 W
3*	Eaux Saines LHA	Contourner	Bab,	49°31,400 N 000°09,900 W
4	Lat Bd LH4	Laisser	Trib,	49°31,130 N 000°04,015 W
5*	Card E Grande Rade Sud	Contourner	Bab,	49°31,125 N 000°00,290 W
6*	Spéciale Octeville	Contourner	Trib,	49°33,080 N 000°01,540 E
7*	Gonflable rouge Aéroport	Contourner	Trib,	49°32,650 N 000°04,300 E
8	Card S Octeville Ouest	Contourner	Bab,	49°31,530 N 000°01,720 E
9	Finish LH			49°29,650 N 000°04,680 E

Les coordonnées approximatives des marques de parcours sont données en WGS84



- Si un bateau du comité de course est mouillé et arbore un pavillon O à une des marques marquées par un astérisque : Il forme une porte. Dans ce cas les bateaux doivent passer entre la marque et le bateau arborant le pavillon O selon la RCV 28.2. et rejoindre directement la ligne d'arrivée
- Si le comité de course arbore un pavillon C à la marque 5 Card E Grande Rade Sud, il signifie
 - les marques 6 Spéciale Octeville et 7 Gonflable rouge Aéroport sont supprimées,
 - rejoignez directement la marque 8 Card S Octeville Ouest **en la contournant à tribord**, puis l'arrivée

Le président du CC

Le Directeur de course

Véronique Aulnette

Christophe Gaumont